

# Informationsabend zum Schulstart



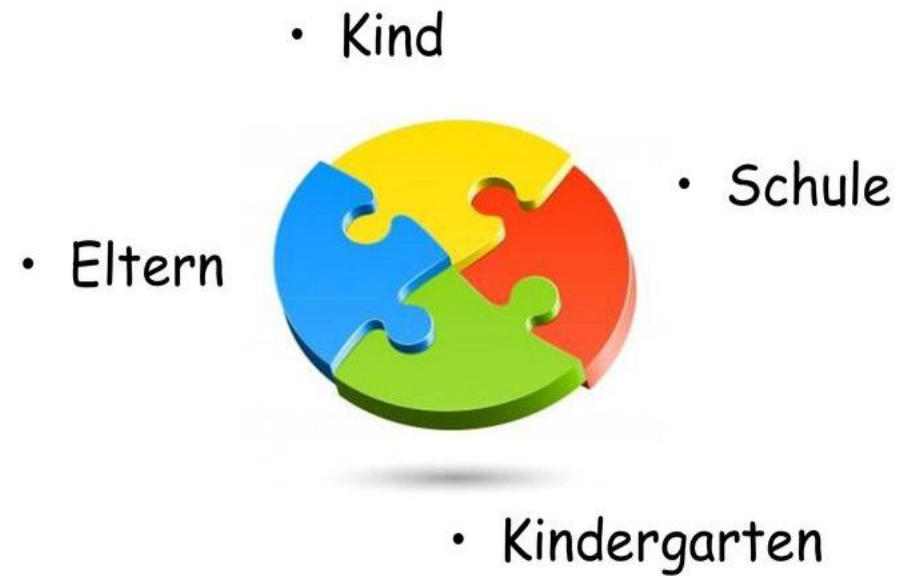
Herzlich willkommen!

# Ablauf



- Unsere Schule
- Lernen in der Grundschule
- Rechtsanspruch auf Ganztagsbetreuung für Grundschulkinder
- Betreuungsangebote und Ganztagesesschule
- Schulfähigkeit
- Das Einschulungsverfahren
- Besuch des offenen Klassenzimmers

# Schulanfang



# Unsere Schule in Zahlen

---



<b>19</b> <b>KLASSEN</b>	<b>430</b> <b>SCHÜLER*INNEN</b>	<b>3 – 4 ZÜGIGE</b> <b>GRUNDSCHULE</b>
<b>2</b> <b>VLK</b>	<b>1</b> <b>Pädagogische</b> <b>Assistentin</b>	<b>58</b> <b>Ganztagesplätze</b>
<b>28</b> <b>Flexiplätze</b>	<b>24</b> <b>Kinder pro Klasse</b>	<b>1</b> <b>Schulhündin</b>
<b>1</b> <b>FSJ-</b> <b>Praktikant</b>	<b>40</b> <b>Lehrer*innen</b>	<b>1</b> <b>Schulsozial-</b> <b>arbeiterin</b>

# Unser Profil



## Fit fürs Leben!

Emotionale und soziale Stärkung unserer Kinder:

- Soziale Gruppenarbeit “Erleben und Lernen”
- Jugendhilfestation
- Sozialtraining
- Projekte: Starke Kids
- Streitschlichter
- SprachFit
- Inklusion Sprache
- Schulsanitäter
- ...





# Lernen in Klasse 1

---

## Anfangsunterricht:

- Kindgemäßer Zugang
- Orientiert sich an den Voraussetzungen
- Systematisches Lernen anbahnen
- Spielerisches Lernen
- Lernfortschritte des einzelnen Kindes im Fokus



# Fördern und Fordern

## Lernkonzepte

- Lesende Schule: Lesezeiten, Vorlesetag, Lesepaten, Büchereibesuche, Bücherflohmarkt, etc.
- „Kurparkschule“: Lernen im Grünen Klassenzimmer
- Bläserklasse ab Klasse 3
- Förderkonzept
- Sprach-Fit: Förderung vor Schuleintritt





# Rechtsanspruch auf Ganztagsbetreuung für Grundschul Kinder

- Anspruch ab dem ersten Schultag
  - auf Betreuung von Montag – Freitag á 8 Zeitstunden
  - in allen Schul- und Ferienzeiten
    - mit der Ausnahme von Feiertagen und 20 Schließtagen (Ferienbetreuung)
- Gesetzliche Frist zur Geltendmachung des Anspruchs: **15. März 2026**
  - Online per NH-Kita (sobald Sie per Post darüber informiert werden)
  - Bedarfsmeldung bedeutet keine Zusage. Sie werden rechtzeitig vor dem neuen Schuljahr darüber benachrichtigt.



# Betreuungsangebote



- Offener Anfang
- „Verlässliche Grundschule“
- „Flexible Nachmittagsbetreuung“
- Ganztageschule
- Ganztagesbetreuung am Freitag
- Ferienbetreuung

# Betreuungsangebote



Zeit	Montag	Dienstag	Mittwoch	Donnerstag	Freitag
7.55 Uhr	offener Anfang / Unterricht				
8.40 - 12.15	Unterricht und verlässliche Grundschule				
12.15 Uhr	Mittagessen Schicht 1 und Schicht 2				
13.00					
Bis 14.30	Betreuung, Spielzeit, Freizeit				Betreuung
14.30 - 15.15	Lernzeit oder Unterricht Klassen 3 und 4				
15.15 - 16.00	Kurs oder Unterricht Klassen 3 und 4				

# Betreuungsangebote



## Offener Anfang

- Von 7.55 Uhr bis 8.40 Uhr
- Ankommen vor dem Unterricht
- Keine Anmeldung



# Betreuungsangebote



## Verlässliche Grundschule

- 08.40 – 12.15 Uhr
- Betreuung gewährleistet bei Unterrichtsausfällen
- Schule ist zuständig



# Betreuungsangebote



## „Flexible Nachmittagsbetreuung“

- Montag bis Donnerstag: Nach dem Unterricht bis 14.30 Uhr
- Kostenpflichtig, 65 € á 12 Monate + Mittagessen
  - Vertrag auf mindestens ein Jahr, automatische Verlängerung bis Ende Klasse 4
- Flexible Teilnahme
- Betreuungsangebot durch die Stiftung Lernen-Fördern-Arbeiten
- Mittagessen in der Mensa (kostenpflichtig)
- Schulträger ist zuständig
- Digitale Anmeldung mit Schulanmeldung über NH-Kita bis 15. März 2026

# Betreuungsangebote



## Ganztageschule

- Montag bis Donnerstag bis 16.00 Uhr (Schul-/ Anwesenheitspflicht)
- kostenfrei, außer Mittagessen
- Mittagessen in der Mensa
- Betreuungsangebote durch die Stiftung Lernen-Fördern-Arbeiten
- Lernzeit/Hausaufgabenzeit durch Lehrkräfte
- Freizeit und Kurs-Angebote
- Jedes Jahr neue Anmeldung; Anmeldung für ein Schuljahr
- Digitale Anmeldung mit Schulanmeldung über NH-Kita bis 15. März 2026

# Betreuungsangebote

## Der Ganzttag



Ganztagesbetreuung						
Zeit	Montag	Dienstag	Mittwoch	Donnerstag		Freitag
12.15	Mittagessen Schicht 1 und Schicht 2					Mittagessen
13.00						
Bis 14.30	Betreuung, Spielzeit, Freizeit					Betreuung
14.30 – 15.15	Lernzeit Kl. 1 - 4	Lernzeit Kl. 1 - 4	Lernzeit Kl. 1 - 4	Unterricht Klassen 3 und 4	Lernzeit Kl. 1 / 2	
15.15 – 16.00	Kurs	Kurs	Kurs	Unterricht Klassen 3 und 4	Kurs	



# Ganztagesesschule



## Lernzeit

- 45 bis 90 min
- Ruhiges Arbeiten an den Hausaufgaben
- Dienstags: Keine Hausaufgaben

# Ganztagesesschule

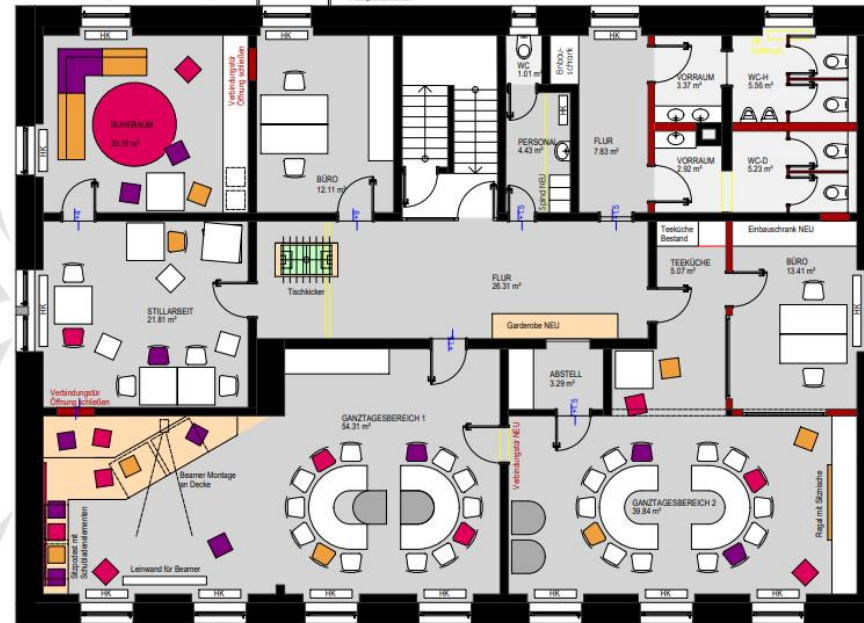
## Kursangebote und Freizeit

- Kurse: 45 min
- Zirkus-AG, Natur-AG, „Kunst-Club“, Zusammen Stark“, Bewegung macht Spaß, kreatives Kochen, kreative Nähwelt, Zeichnen, Kochspaß, Papperlapapp-Bastel-Club, Schere-Stoff-Papier, Tanzen „Fun – English-Club“, Schulchor, ...





# Sanierung altes Rathaus – neue Räumlichkeiten



GRUNDRISS OBERGESCHOSS

# Betreuungsangebote



## Ganztagesbetreuung am Freitag

- Freitag nach dem Unterricht
- Kann zusätzlich oder alleine gebucht werden
  - Kostenpflichtig, 30 € á 12 Monate + Mittagessen
  - Verbindliche Anmeldung für ein Jahr
- Mittagessen in der Mensa
- Betreuungsangebote durch die Stiftung Lernen-Fördern-Arbeiten
- Betreuung bis max. 16.00 Uhr
- Schulträger ist zuständig
- Digitale Anmeldung mit Schulanmeldung über NH-Kita bis 15. März 2026

Zeit	Freitag
12.15	Mittagessen
13.00	
Bis 14.30	Betreuung
14.30 – 15.15	
15.15 – 16.00	

# Betreuungsangebote



## Ferienbetreuung

- Sommer-, Herbst-, Oster- & Pfingstferien (ohne Feiertage)
  - Montag - Freitag
  - Betreuung von 08:00 Uhr bis max. 16.00 Uhr
  - Findet nicht in der Schule statt
- Kann wochenweise gebucht werden
  - Kostenpflichtig, 50 € pro Woche (Kinder mit Hauptwohnsitz in Bad Dürkheim)
  - Verbindliche Anmeldung im Schuljahr
- Kein Mittagessen inbegriffen
- Betreuungsangebote durch die Stiftung Lernen-Fördern-Arbeiten und Betreuungskräften aus dem Kindergarten
- Schulträger ist zuständig
- Digitale Anmeldung mit Schulanmeldung über NH-Kita bis 15. März 2026

# Betreuungsangebote



**Stiftung Lernen-Fördern-Arbeiten**

Leitung: Daniela Storz

[d.storz@lfa.org](mailto:d.storz@lfa.org)

Teamleitung vor Ort:

Deborah Happel

[d.happel@lfa.org](mailto:d.happel@lfa.org)

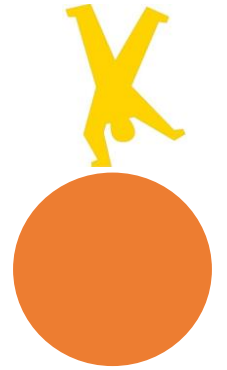




# Schulstart

## Unterstützung durch die Eltern

- Begleiten und unterstützen
- Loslassen und Konsequenz





# Schulfähigkeit



Folgende Kompetenzen stehen im Mittelpunkt:

- kognitive Kompetenz
- motorische Kompetenz
- sozial-emotionale Kompetenz
- motivationale Kompetenz

*Checkliste am Ausgang*

# Schulfähigkeit



- Selbstständigkeit
- Verantwortung übernehmen
- Gesprächsregeln
- Frustrationstoleranz
- Rücksichtnahme



# Kooperation im 2. Schulhalbjahr



- zunächst noch Besuche in der KiTa
- ab Frühjahr: Schulbesuche
- KiTa-Kinder kommen mit ihren Erzieherinnen in die Schule
- Schulhausbesichtigung
- in Klassen reinschauen

# Schulstart



## Das Einschulungsverfahren

- Schulpflicht: Alle Kinder, die bis 30. Juni 6 Jahre alt werden
- „Juli-Kinder“ nicht schulpflichtig
- Kann-Kinder: Kinder, die bis 30. Juni im Folgejahr 6 werden
- Schulfähigkeit nicht vorhanden: Zurückstellung per Antrag bei der Schulanmeldung
- Schuleingangsuntersuchung (ESU 2) beim Gesundheitsamt bei Bedarf
- Schulfähigkeitstests im April 25 an der Schule bei Unklarheiten

# Einschulungsverfahren



## Die Schulanmeldung am Mittwoch, den 11.03.2026

- Vorab Anmeldung über das Portal NH-KITA
- Mitzubringen
  - Identitätsnachweis
  - Gutachten/Berichte der ESU
  - Masernschutznachweis
- Vor Ort ausfüllen:
  - Datenschutz
  - Zurückstellungsanträge





# Schulstart



- Erster Elternabend, Montag, 14.09.26
- Einschulung am Mittwoch, den 16.09.2026, vormittags

... und dann geht es endlich los!





# Schulstart

Vielen Dank für Ihre Aufmerksamkeit  
Fragen?

Besuch im offenen Klassenzimmer

<https://gwrsbadduerrheim.de>